

Mikolovics Zsuzsa

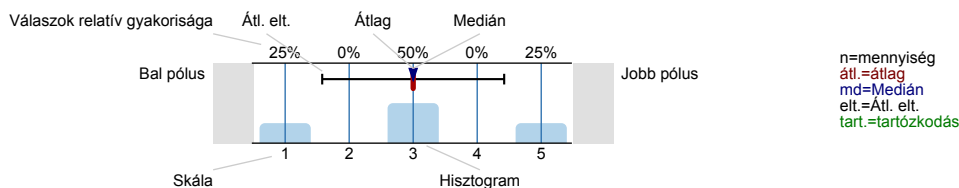
TF DPR végzetek (2020,2024) ()
Válaszadók száma = 173



Felmérés eredmények

Jelmagyarázat

Kérdésszöveg



2. TANULMÁNYOK

A következőkben a tanulmányaival kapcsolatban teszünk fel néhány kérdést.

2.1) **Milyen képzési szinten végzett?**
Kérjük, válasszon az alábbi listából!

Alapképzés (BA/BSc/BProf)	<input type="text"/>	37,6%	n=173
Mesterképzés (MA/MSc)	<input type="text"/>	32,4%	
Osztatlan képzés (pl. jogi, orvosi, osztatlan tanári)	<input type="text"/>	16,8%	
Felsőoktatási szakképzés	<input type="text"/>	1,7%	
Szakirányú továbbképzés	<input type="text"/>	11,6%	

2.2) **Milyen szakon végzett?**
Kérjük, válasszon az alábbi listából! (Ha az adott évben több szakon is szerzett abszolutóriumot, arra gondoljon, amelyet fontosabbnak, főszakjának tart!)

BSC Rekreációs szervezés és egészségfejlesztés	<input type="text"/>	4%	n=173
BA Edző	<input type="text"/>	20,2%	
BSC Sport- és rekreációs szervezés	<input type="text"/>	2,3%	
BSC Humánkineziológia	<input type="text"/>	0,6%	
BSC Sportszervező	<input type="text"/>	5,8%	
BSC Testnevelő- Edző	<input type="text"/>	0,6%	
MSC Sportmenedzser	<input type="text"/>	6,9%	
MSC Humánkineziológia	<input type="text"/>	6,9%	
MA Tanár (Testnevelő tanár - 5 félév)	<input type="text"/>	1,7%	
MSC Szakadózó	<input type="text"/>	8,7%	
Osztatlan Tanári	<input type="text"/>	16,8%	
Nemzetközi sportkapcsolatok-sportdiplomácia szakirányú továbbképzés	<input type="text"/>	2,3%	
Inkluzív Sportoktató szakirányú továbbképzés	<input type="text"/>	2,3%	
Sportmédia szakirányú továbbképzés	<input type="text"/>	0,6%	
Sport-specifikus diétetika szakirányú továbbképzés	<input type="text"/>	2,3%	
BSC Sportszervezés	<input type="text"/>	0,6%	
BSC Rekreáció és életmód	<input type="text"/>	4,6%	
MA Tanári (Testnevelő tanár - 4 félév)	<input type="text"/>	2,9%	
MA Tanári (Testnevelő tanár - 2 félév)	<input type="text"/>	3,5%	
Lovaskultúra Oktató (4 félév)	<input type="text"/>	0,6%	
Sportlétesítmény - üzemeltető szakirányú továbbképzés	<input type="text"/>	2,3%	

Rendezvényszervezés-sportbiztonság szakirányú továbbképzés 2,3%

Autó-motorsport menedzser szakirányú továbbképzési szak 1,2%

2.3) **Melyik évben végzett?**

2020 37% n=173

2024 63%

2.4) **Nappali munkarendben tanult?**

Igen 37% n=173

Nem (esti, levelező, távoktatás) 63%

2.5) **Képzése állami vagy intézményi ösztöndíjjal támogatott képzés volt?**

Igen 75,7% n=173

Nem (költségtérítéses/önköltséges) 24,3%

2.6) **Az ebben az intézményben, ezen a szakon végzett többi diák tanulmányi eredményéhez képest az Ön - megítélése szerint - jobb vagy rosszabb volt?**

Sokkal rosszabb volt, mint a többieké 0% n=173

Valamivel rosszabb volt, mint a többieké 0,6%

Kb. ugyanolyan volt, mint a többieké 34,1%

Valamivel jobb volt, mint a többieké 50,3%

Sokkal jobb volt, mint a többieké 15%

2.7) **Részt vesz-e jelenleg felsőfokú képzésben?**

Igen 23,7% n=173

Nem 76,3%

2.8) **Ezt milyen szintű képzésben végzi?**

Alapképzés (BA/BSc/BProf) 12,2% n=41

Mesterképzés (MA/MSc) 73,2%

Osztatlan képzés (pl. jogász, orvosképzés) 4,9%

Doktori képzés – PhD, DLA 7,3%

Felsőfokú szakképzés/felsőoktatási szakképzés 0%

Szakirányú továbbképzés 2,4%

2.9) **Ez a képzés szakterületét tekintve hasonló a kérdőív alapjául szolgáló végzettséghez?**

Végzettségének megfelelő szakterület 31,7% n=41

Hasonló szakterület 41,5%

Egészen más szakterület 26,8%

2.10) **Szerzett-e másik (egy vagy több) diplomát/abszolutóriumot a képzése befejezéséig?**

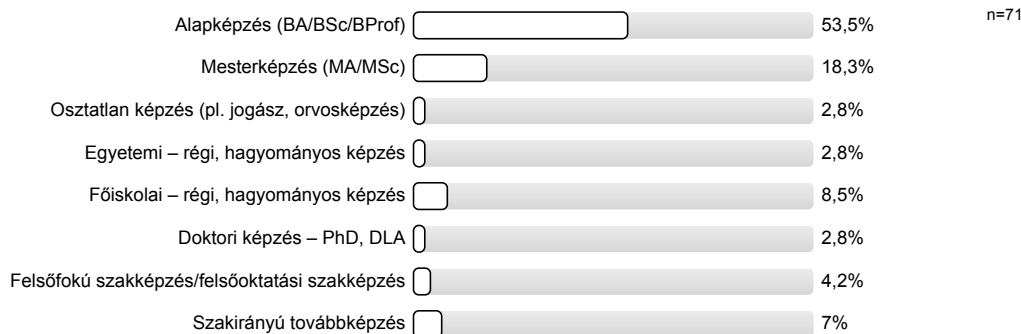
Kérem, gondoljon a képzés előtt megszerzett, illetve a képzés alatt felsőoktatásban megszerzett végzettségre is!

Igen 40,7% n=172

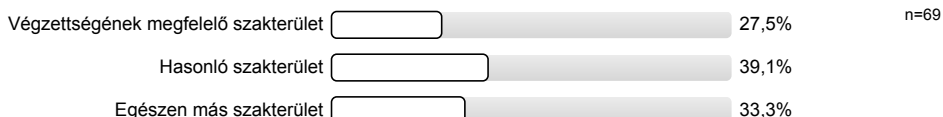
Nem 59,3%

2.11) Milyen szintű képzésben szerezte ezt a végzettséget?

Kérem, amennyiben több végzettséget is szerzett, a legmagasabb szintű végzettséget írja be!



2.12) Ez a végzettsége hasonló a kérdőív alapjául szolgáló végzettséghez?

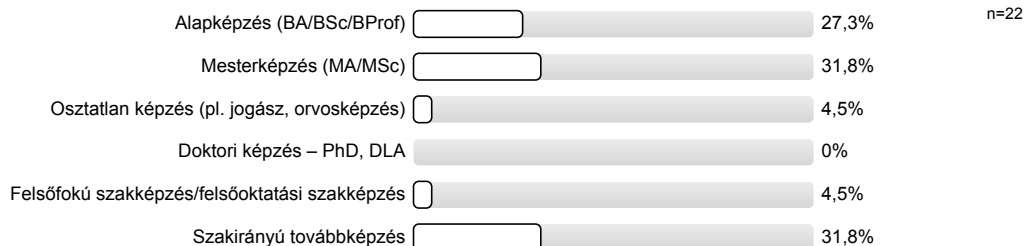


2.13) Szerzett-e másik (egy vagy több) diplomát/abszolutóriumot a képzés befejezése után?

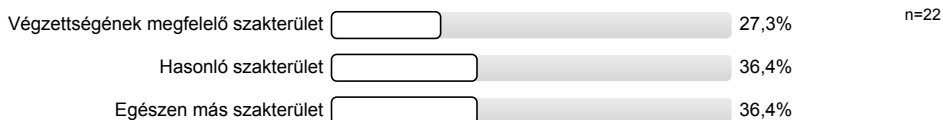


2.14) Milyen szintű képzésben szerezte ezt a végzettséget?

Kérem, amennyiben több végzettséget is szerzett, a legmagasabb szintű végzettséget írja be!



2.15) Ez a végzettsége hasonló a kérdőív alapjául szolgáló végzettséghez?



3. LIFELONG LEARNING

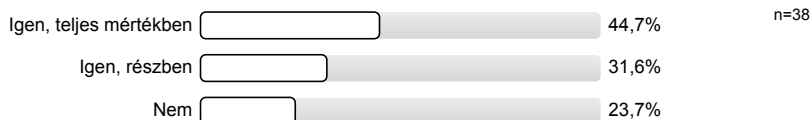
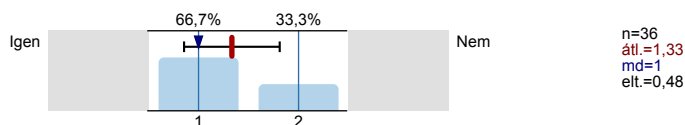
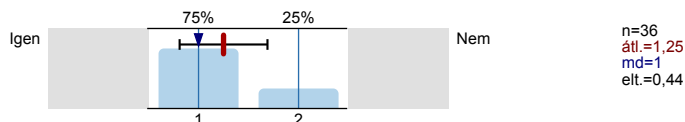
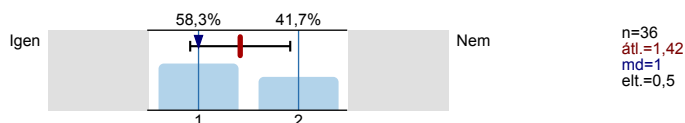
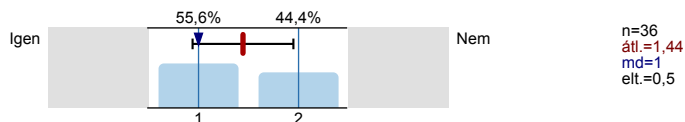
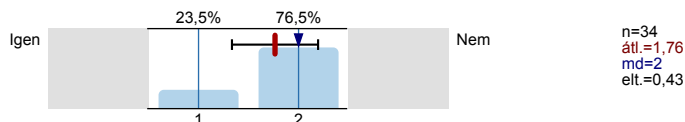
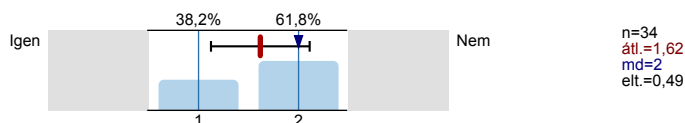
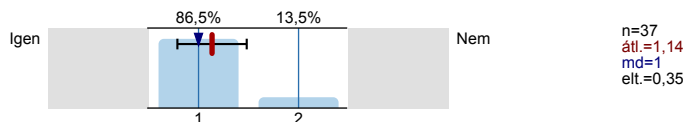
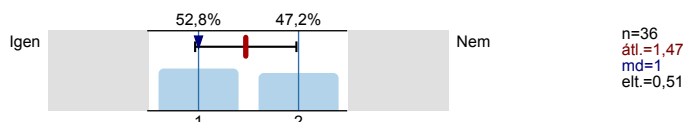
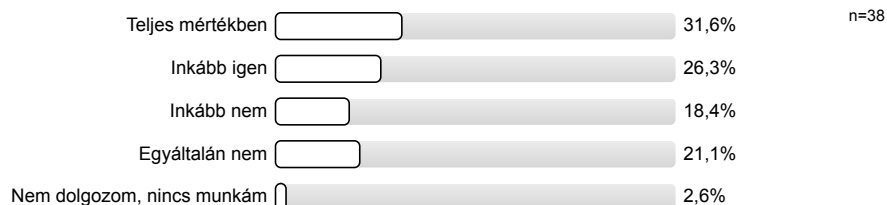
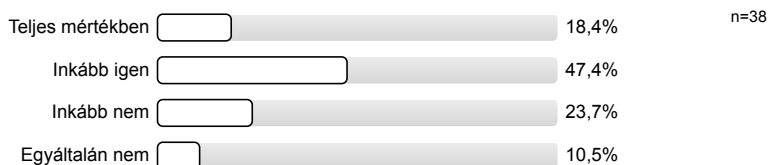
3.1) Az abszolutórium megszerzése óta részt vett-e Ön vagy jelenleg részt vesz-e olyan szakképzésben, ami államilag elismert szakképesítés vagy szakma megszerzéséhez vezet (pl. régi OKJ-tanfolyam, a Szakmajegyzékben szereplő (rész)szakma, szakképesítés)?

Kérjük, itt ne vegye figyelembe az újabb felsőfokú végzettséget adó képzéseket!



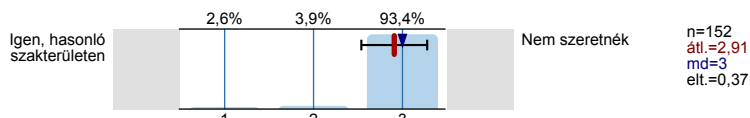
3.2) **Kapcsolódik a képzés területe a megkeresés alapjául szolgáló felsőfokú végzettségéhez?**

Ha több ilyen képzést is végzett/végez, akkor a legutóbbi képzésre gondoljon!

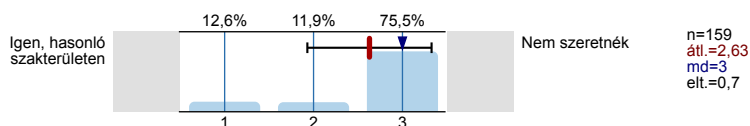
3.3) **Hogy jobban végezzem a munkámat**3.4) **A jobb előrejutás érdekében**3.5) **Hogy (számomra megfelelőbb) állásba tudjak kerülni**3.6) **Hogy saját vállalkozást indíthassak**3.7) **A munkahelyi szervezeti és / vagy technológiai változások miatt**3.8) **A munkakörhöz kapcsolódó munkáltatói vagy jogszabályi elvárás**3.9) **Hogy az engem érdeklő területen növeljem a tudásomat, jártasságomat**3.10) **Élvezetből, illetve hogy új emberekkel találkozzak**3.11) **Mennyire használja Ön a képzésben szerzett ismereteit a jelenlegi munkája során?**3.12) **Mennyire használja Ön a képzésben szerzett ismereteit a magánéletében?**

3.13)	Nyelvtanfolyam	Igen	10,2%	89,8%	Nem	n=166 átl.=1,9 md=2 elt.=0,3	
3.14)	Számítógépes tanfolyam	Igen	6,7%	93,3%	Nem	n=165 átl.=1,93 md=2 elt.=0,25	
3.15)	Gépjárművezetői tanfolyam	Igen	8,5%	91,5%	Nem	n=165 átl.=1,92 md=2 elt.=0,28	
3.16)	Egyéb, képesítést nem nyújtó szakmai tanfolyam	Igen	22,4%	77,6%	Nem	n=165 átl.=1,78 md=2 elt.=0,42	
3.17)	Konferencia, workshop, szeminárium	Igen	62,9%	37,1%	Nem	n=170 átl.=1,37 md=1 elt.=0,48	
3.18)	Tréningek (pl. csapatépítő, személyiségfejlesztő)	Igen	49,7%	50,3%	Nem	n=169 átl.=1,5 md=2 elt.=0,5	
3.19)	Munkahelyen munkához kapcsolódó betanítási folyamat	Igen	41,1%	58,9%	Nem	n=168 átl.=1,59 md=2 elt.=0,49	
3.20)	Egyéb	Igen	2,6%	97,4%	Nem	n=152 átl.=1,97 md=2 elt.=0,16	
3.22)	Felsőoktatási szakképzés	Igen, hasonló szakterületen	12,7%	10,8%	76,4%	Nem szeretnék	n=157 átl.=2,64 md=3 elt.=0,7
3.23)	Alapképzés (BA/BSc/BProf)	Igen, hasonló szakterületen	5,8%	5,2%	89%	Nem szeretnék	n=154 átl.=2,83 md=3 elt.=0,51
3.24)	Mesterképzés (MA/MSc)	Igen, hasonló szakterületen	27,2%	13%	59,9%	Nem szeretnék	n=162 átl.=2,33 md=3 elt.=0,88
3.25)	Szakirányú továbbképzés	Igen, hasonló szakterületen	32,3%	14,9%	52,8%	Nem szeretnék	n=161 átl.=2,2 md=3 elt.=0,9
3.26)	Doktori (PhD, DLA) képzés	Igen, hasonló szakterületen	16,9%	11,3%	71,9%	Nem szeretnék	n=160 átl.=2,55 md=3 elt.=0,77

3.27) Osztatlan képzés (pl. jogász, orvosképzés)



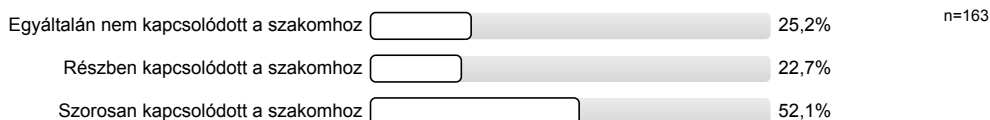
3.28) Államilag elismert (nem felsőfokú) szakmai képzés, szakképesítés szerzése



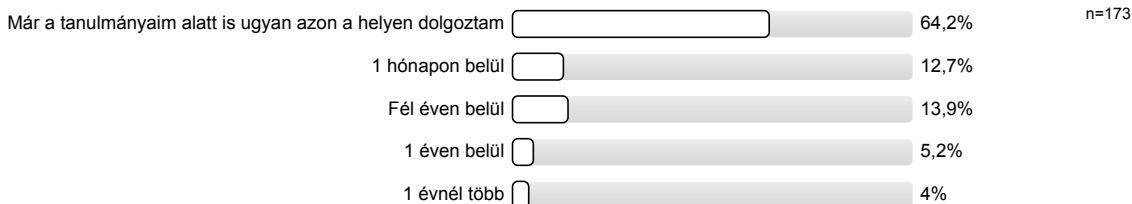
4. JELENLEGI MUNKAERŐPIACI STÁTUSZ

A következőkben a jelenlegi munkájával kapcsolatosan teszünk fel kérdéseket.

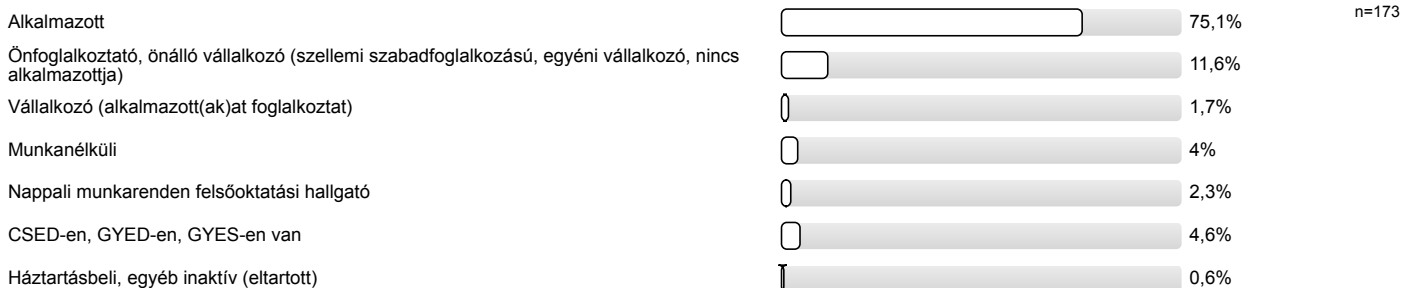
4.1) Folytatott-e bevételt szerző tevékenységet a tanulmányai alatt?

4.2) Ez a munka mennyire kapcsolódott tanulmányaihoz?
Amennyiben több munkája volt, a legjellemzőbbet jelölje!

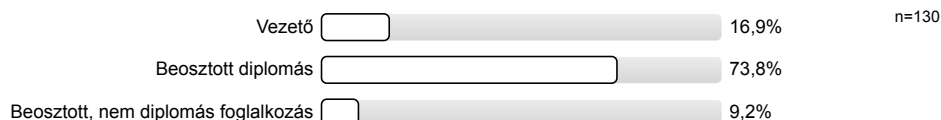
4.3) Az abszolutórium megszerzését követően mennyi idő múlva sikerült elhelyezkednie a munkaerőpiacon?



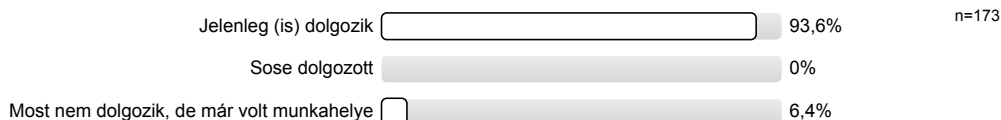
4.4) Mi az Ön jelenlegi fő munkaerőpiaci státusza? (Kérjük, a leginkább jellemzőt jelölje meg!)



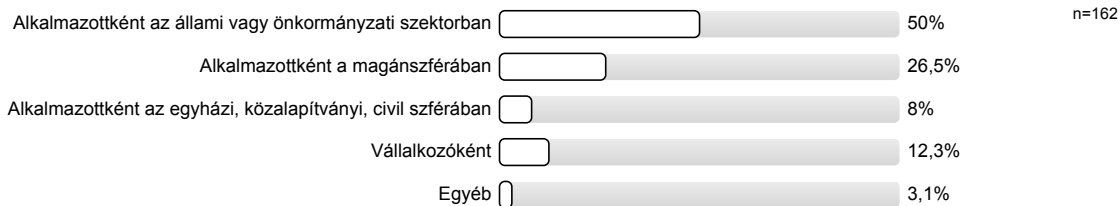
4.5) Alkalmazott esetében



4.6) Mi jellemzi Önt jelenleg a munkaerőpiaci részvétel szempontjából?



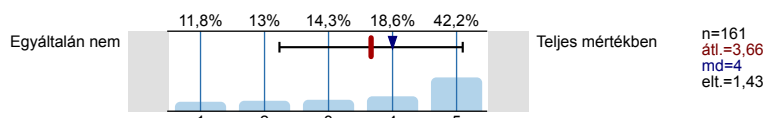
4.7) Milyen típusú munkahelyen dolgozik?



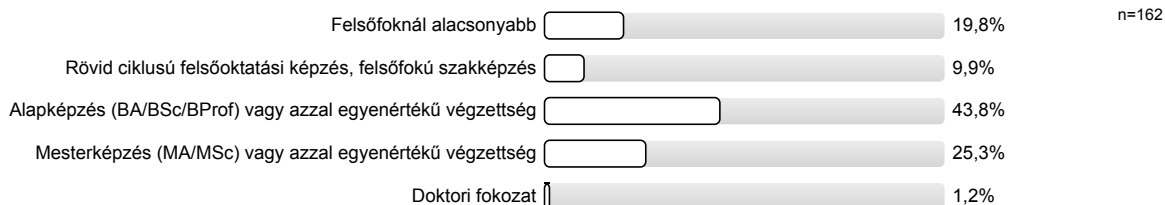
4.9) Hol van az Ön munkahelyének telephelye (ahol napi szinten munkát végez/dolgozik)?



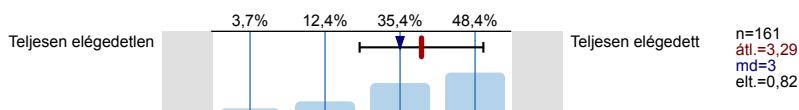
4.13) Milyen mértékben használja jelenlegi munkájában a kérdőív alapjául szolgáló tanulmányai során elsajátított tudást, megszerzett készségeket?



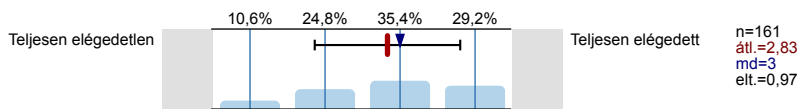
4.15) Általában milyen szintű végzettség szükséges az Ön munkakörének betöltéséhez?



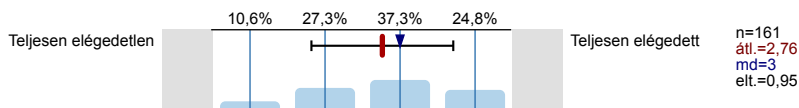
4.16) A munka szakmai, tartalmi része



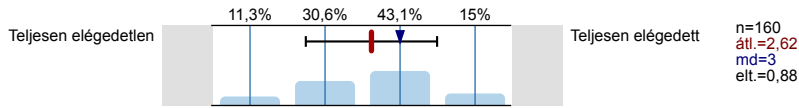
4.17) Szakmai előmenetel, karrierépítés



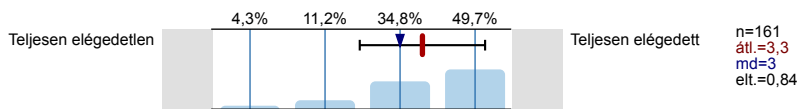
4.18) A munka presztízse, társadalmi megbecsültsége



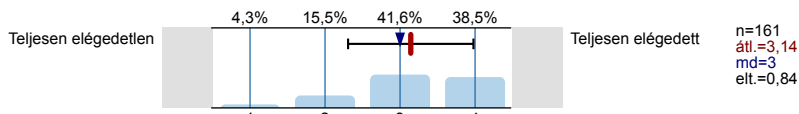
4.19) Jövedelem, juttatások



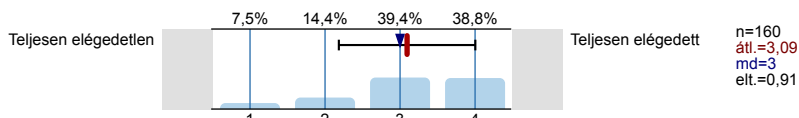
4.20) Munkahelyi légkör, kollégák



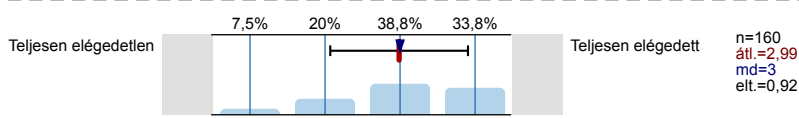
4.21) Munkakörülmények



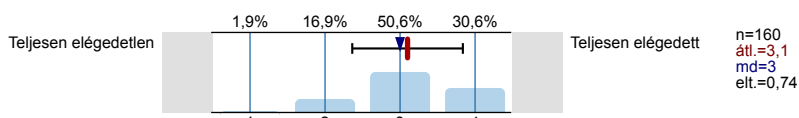
4.22) Munkaidő



4.23) Lehetőség a munka és a magánélet összeegyeztetésére



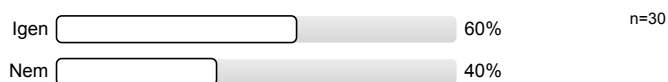
4.24) A munka összességét tekintve



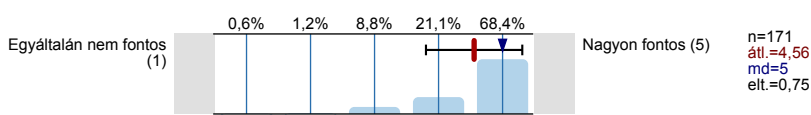
4.25) Volt-e három egymást követő hónapot meghaladó munkanélküli időszaka?



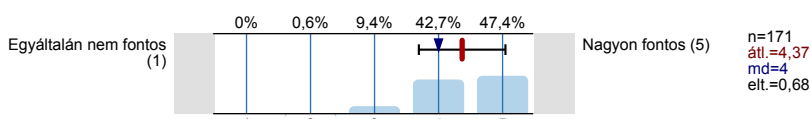
4.26) Volt-e regisztrált munkanélküli / közfoglalkoztatott?



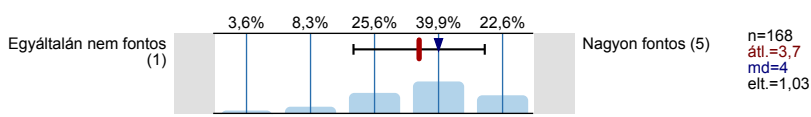
4.27) Állásbiztonság



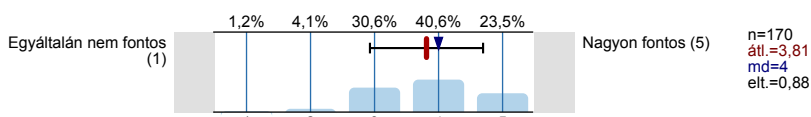
4.28) Magas kereset



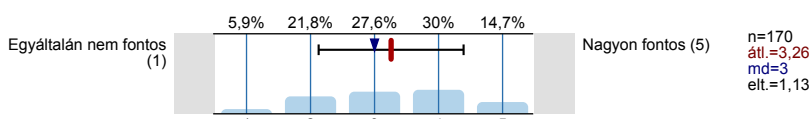
4.29) Jó béren kívüli juttatások



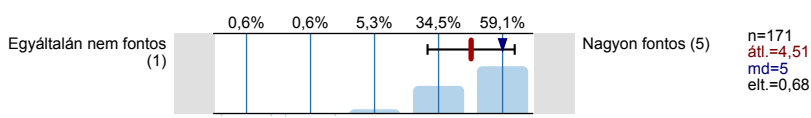
4.30) Jó és gyors előrelépési lehetőségek



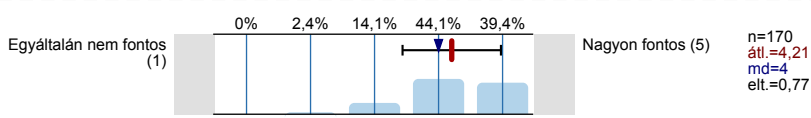
4.31) Vezetői pozíció

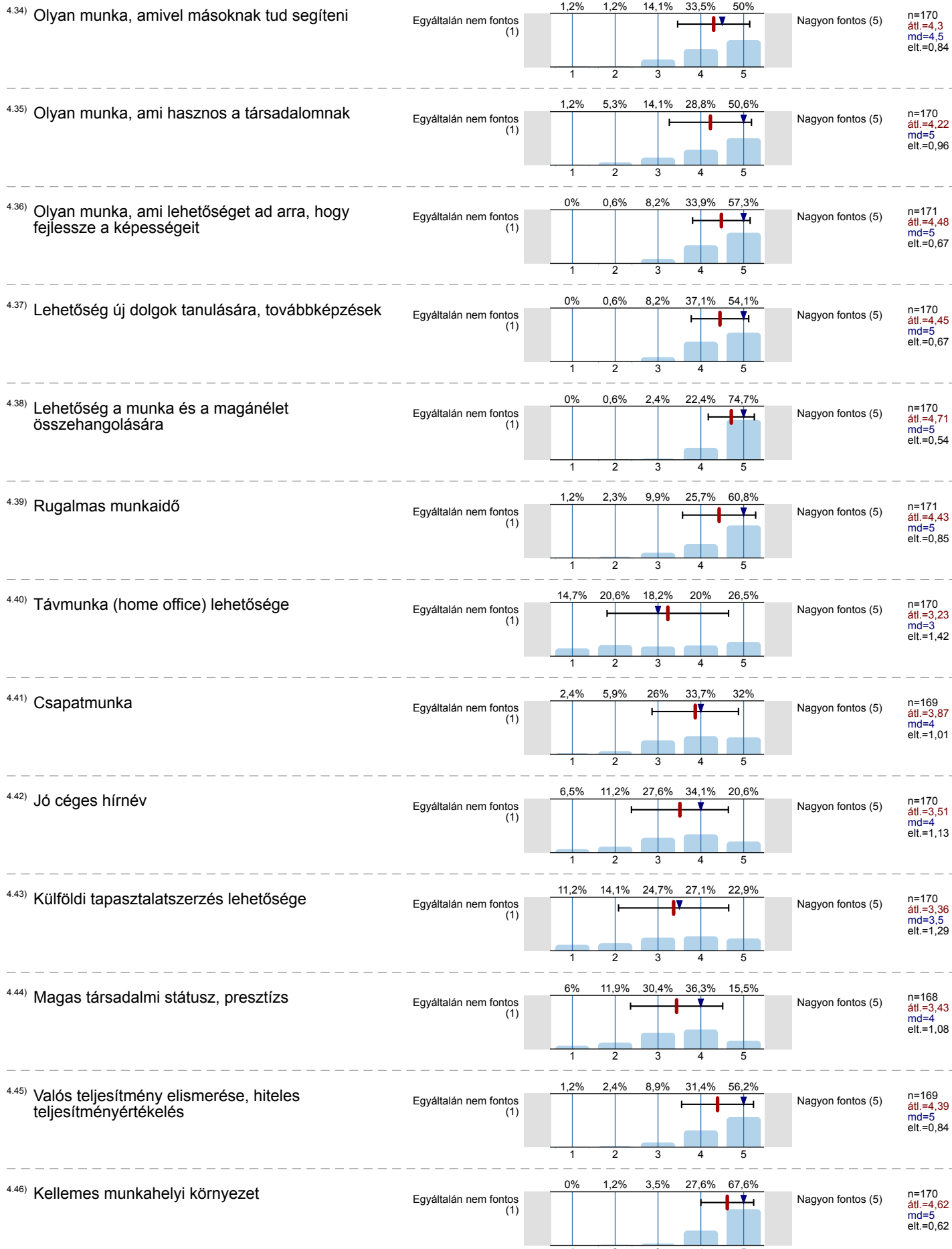


4.32) Érdekes munka



4.33) Önálló (autonóm) munka



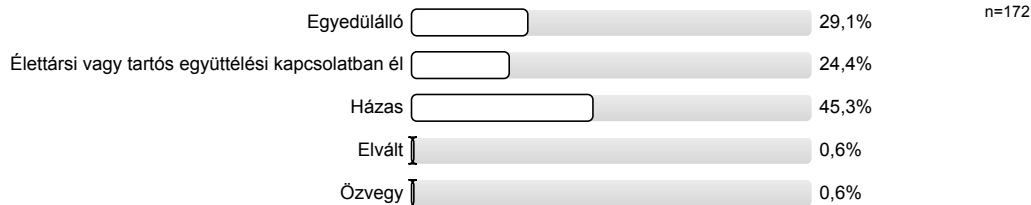


5. SZEMÉLYES ADATOK

5.1) Az Ön neme?



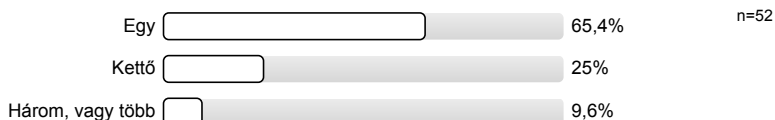
5.3) Mi az Ön hivatalos családi állapota?



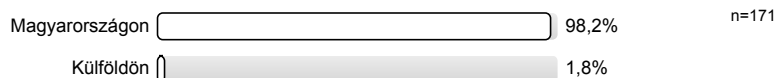
5.4) Van-e 18 év alatti gyermeke?



5.5) Hány 18 év alatti gyermeke van?



5.6) Hol lakott Ön 14 éves korában?

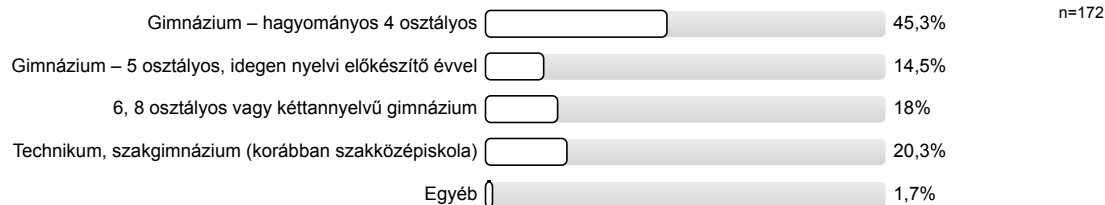


5.9) Hol él Ön jelenleg?

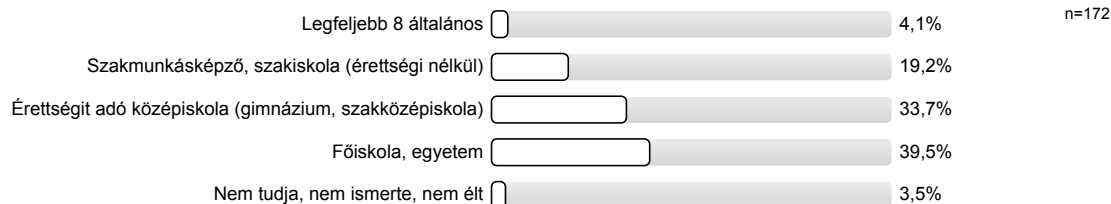
(Arra a településre gondoljon, ahol ténylegesen, életvitelszerűen él!)



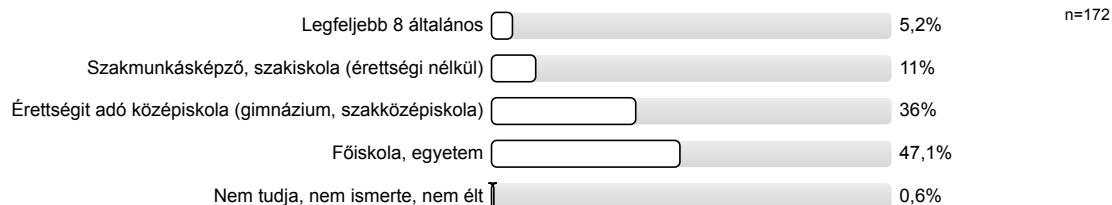
5.12) Milyen típusú középiskolai osztályban szerzett érettségit?



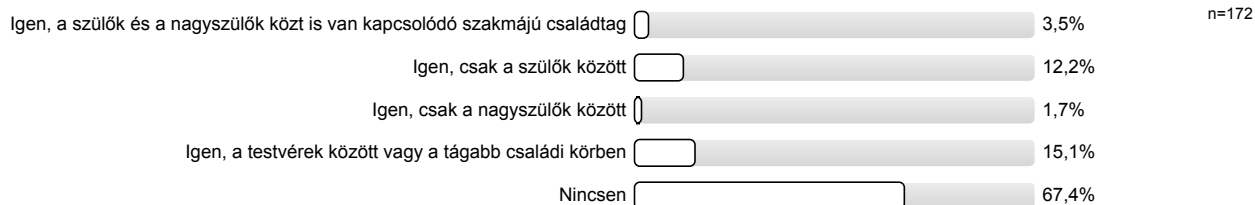
5.13) Mi volt az Ön édesapjának/nevelőapjának legmagasabb iskolai végzettsége akkor, amikor Ön 14 éves volt?



5.14) **Mi volt az Ön édesanyjának/nevelőanyjának legmagasabb iskolai végzettsége akkor, amikor Ön 14 éves volt?**



5.15) **Van-e a családjában az Önéhez hasonló szakterületen végzettséget szerzett, e szakterületen dolgozó családtag? Kérjük, ne a végzettség szintjére, hanem az esetleges szakmai kapcsolódásra gondoljon!**

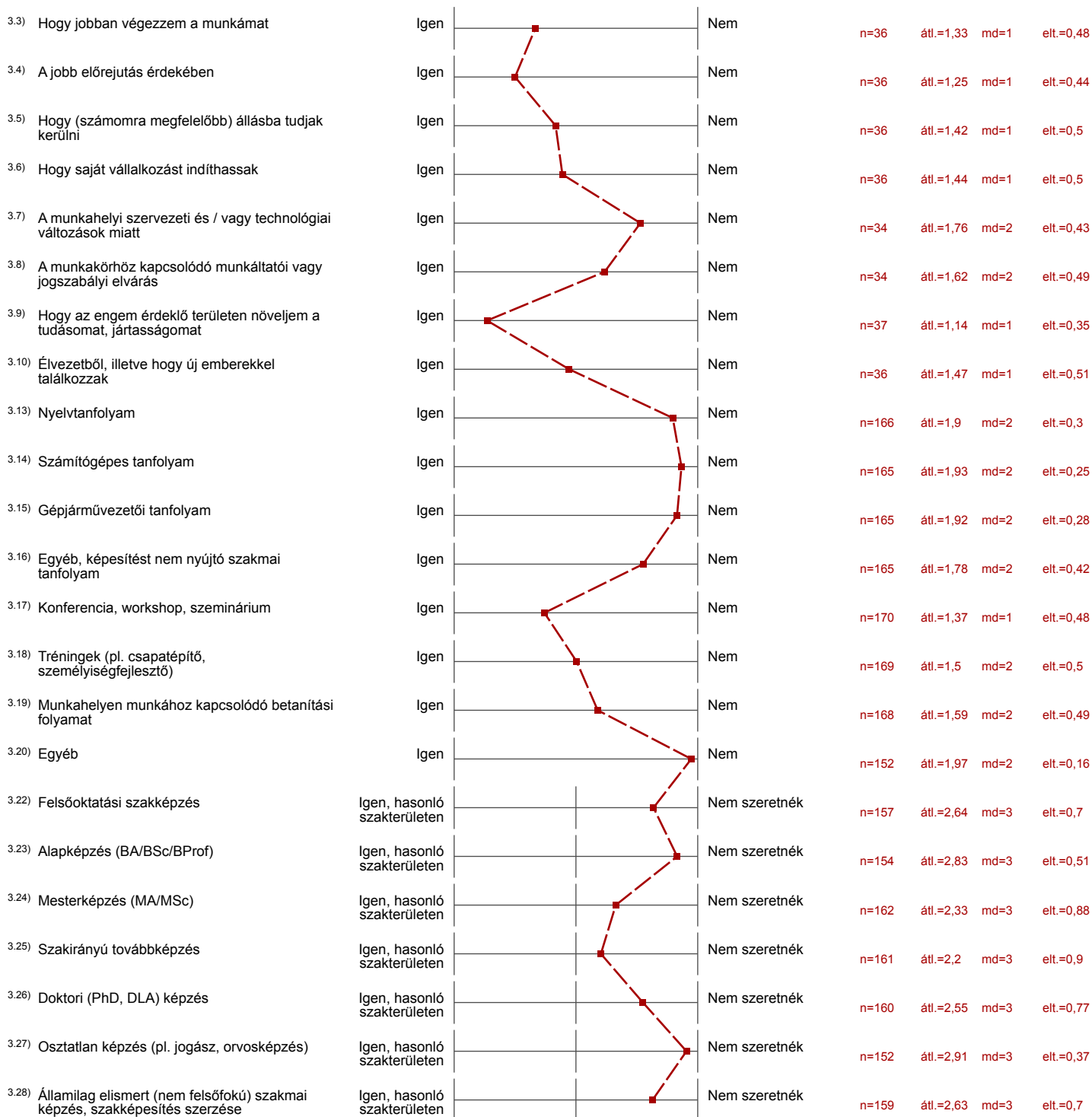


Profil

Alegység: Testnevelési Egyetem
 Tanár neve: Mikolovics Zsuzsa
 Kurzus neve: TF DPR végzetek (2020,2024)
 (A felmérés neve)

A profilvonalban használt értékek Átlag

3. LIFELONG LEARNING



4. JELENLEGI MUNKAERŐPIACI STÁTUSZ

A következőkben a jelenlegi munkájával kapcsolatban teszünk fel kérdéseket.

4.13) Milyen mértékben használja jelenlegi munkájában a kérdőív alapjául szolgáló tanulmányai során elsajátított tudást,	Egyáltalán nem					Teljes mértékben	n=161	átl.=3,66	md=4	elt.=1,43
4.16) A munka szakmai, tartalmi része	Teljesen elégedetlen					Teljesen elégedett	n=161	átl.=3,29	md=3	elt.=0,82
4.17) Szakmai előmenetel, karrierépítés	Teljesen elégedetlen					Teljesen elégedett	n=161	átl.=2,83	md=3	elt.=0,97
4.18) A munka presztízse, társadalmi megbecsültsége	Teljesen elégedetlen					Teljesen elégedett	n=161	átl.=2,76	md=3	elt.=0,95
4.19) Jövedelem, juttatások	Teljesen elégedetlen					Teljesen elégedett	n=160	átl.=2,62	md=3	elt.=0,88
4.20) Munkahelyi légkör, kollégák	Teljesen elégedetlen					Teljesen elégedett	n=161	átl.=3,3	md=3	elt.=0,84
4.21) Munkakörülmények	Teljesen elégedetlen					Teljesen elégedett	n=161	átl.=3,14	md=3	elt.=0,84
4.22) Munkaidő	Teljesen elégedetlen					Teljesen elégedett	n=160	átl.=3,09	md=3	elt.=0,91
4.23) Lehetőség a munka és a magánélet összeegyeztetésére	Teljesen elégedetlen					Teljesen elégedett	n=160	átl.=2,99	md=3	elt.=0,92
4.24) A munka összességét tekintve	Teljesen elégedetlen					Teljesen elégedett	n=160	átl.=3,1	md=3	elt.=0,74
4.27) Állásbiztonság	Egyáltalán nem fontos (1)					Nagyon fontos (5)	n=171	átl.=4,56	md=5	elt.=0,75
4.28) Magas kereset	Egyáltalán nem fontos (1)					Nagyon fontos (5)	n=171	átl.=4,37	md=4	elt.=0,68
4.29) Jó béren kívüli juttatások	Egyáltalán nem fontos (1)					Nagyon fontos (5)	n=168	átl.=3,7	md=4	elt.=1,03
4.30) Jó és gyors előrelépési lehetőségek	Egyáltalán nem fontos (1)					Nagyon fontos (5)	n=170	átl.=3,81	md=4	elt.=0,88
4.31) Vezetői pozíció	Egyáltalán nem fontos (1)					Nagyon fontos (5)	n=170	átl.=3,26	md=3	elt.=1,13
4.32) Érdekes munka	Egyáltalán nem fontos (1)					Nagyon fontos (5)	n=171	átl.=4,51	md=5	elt.=0,68
4.33) Önálló (autonóm) munka	Egyáltalán nem fontos (1)					Nagyon fontos (5)	n=170	átl.=4,21	md=4	elt.=0,77
4.34) Olyan munka, amivel másoknak tud segíteni	Egyáltalán nem fontos (1)					Nagyon fontos (5)	n=170	átl.=4,3	md=4,5	elt.=0,84
4.35) Olyan munka, ami hasznos a társadalomnak	Egyáltalán nem fontos (1)					Nagyon fontos (5)	n=170	átl.=4,22	md=5	elt.=0,96
4.36) Olyan munka, ami lehetőséget ad arra, hogy fejlessze a képességeit	Egyáltalán nem fontos (1)					Nagyon fontos (5)	n=171	átl.=4,48	md=5	elt.=0,67
4.37) Lehetőség új dolgok tanulására, továbbképzések	Egyáltalán nem fontos (1)					Nagyon fontos (5)	n=170	átl.=4,45	md=5	elt.=0,67
4.38) Lehetőség a munka és a magánélet összehangolására	Egyáltalán nem fontos (1)					Nagyon fontos (5)	n=170	átl.=4,71	md=5	elt.=0,54
4.39) Rugalmas munkaidő	Egyáltalán nem fontos (1)					Nagyon fontos (5)	n=171	átl.=4,43	md=5	elt.=0,85
4.40) Távmunka (home office) lehetősége	Egyáltalán nem fontos (1)					Nagyon fontos (5)	n=170	átl.=3,23	md=3	elt.=1,42
4.41) Csapatmunka	Egyáltalán nem fontos (1)					Nagyon fontos (5)	n=169	átl.=3,87	md=4	elt.=1,01
4.42) Jó céges hírnév	Egyáltalán nem fontos (1)					Nagyon fontos (5)	n=170	átl.=3,51	md=4	elt.=1,13
4.43) Külföldi tapasztalatszerzés lehetősége	Egyáltalán nem fontos (1)					Nagyon fontos (5)	n=170	átl.=3,36	md=3,5	elt.=1,29
4.44) Magas társadalmi státusz, presztízs	Egyáltalán nem fontos (1)					Nagyon fontos (5)	n=168	átl.=3,43	md=4	elt.=1,08

4.45) Valós teljesítmény elismerése, hiteles teljesítményértékelés	Egyáltalán nem fontos (1)								Nagyon fontos (5)	n=169	átl.=4,39	md=5	elt.=0,84
4.46) Kellemes munkahelyi környezet	Egyáltalán nem fontos (1)								Nagyon fontos (5)	n=170	átl.=4,62	md=5	elt.=0,62

Hozzászólások jelentése

3. LIFELONG LEARNING

^{3.21)} **Egyéb (Kérem, fejtse ki!):**

- CSÉN képzés
- Edzői továbbképzők
- MLSZ Grassroots alapképzés (2022) és UEFA C Labdarúgóedző oklevél (2025)
- Szakmai továbbképzések

4. JELENLEGI MUNKAERŐPIACI STÁTUSZ

A következőkben a jelenlegi munkájával kapcsolatosan teszünk fel kérdéseket.

4.8) Milyen egyéb munkát végez?

- Hivatalosan egyéni vállalkozóként, de mint egy cég alkalmazottja
- Sport
- Sportegyesületben edző
- Sportszövetségi
- Szakosztályvezető

^{4.10)} Kérjük, adja meg a település irányítószámát!

- 1007
- 1012
- 1016
- 1022
- 1023
- 1025
- 1026 (3 előfordulás)
- 1027
- 1028
- 1031 (3 előfordulás)
- 1032
- 1033 (2 előfordulás)
- 1034
- 1035
- 1037
- 1044
- 1045
- 1046
- 1051
- 1063 (2 előfordulás)
- 1064
- 1076
- 1078 (2 előfordulás)
- 1089
- 1092 (2 előfordulás)
- 1095
- 1097 (2 előfordulás)
- 1101
- 1103
- 1111 (3 előfordulás)
- 1112 (4 előfordulás)
- 1113 (3 előfordulás)
- 1116
- 1117 (3 előfordulás)
- 1118
- 1119 (2 előfordulás)
- 1123 (4 előfordulás)
- 1124 (3 előfordulás)

- 1126 (2 előfordulás)
- 1131
- 1134 (3 előfordulás)
- 1135
- 1136
- 1138 (2 előfordulás)
- 1139
- 1141 (3 előfordulás)
- 1143
- 1144
- 1145 (2 előfordulás)
- 1146 (2 előfordulás)
- 1148
- 1157
- 1161
- 1173
- 1174
- 1183 (2 előfordulás)
- 1192
- 1195
- 1203
- 1215
- 1221 (3 előfordulás)
- 1222 (2 előfordulás)
- 1223 (2 előfordulás)
- 1237
- 2009
- 2030
- 2040 (2 előfordulás)
- 2084
- 2092
- 2100
- 2112
- 2120
- 2144
- 2200
- 2230
- 2241
- 2310

- 2370
- 2376
- 2440
- 2600
- 2660 (2 előfordulás)
- 2700 (2 előfordulás)
- 2769
- 2800
- 2890 (2 előfordulás)
- 2896
- 3214
- 3529 (2 előfordulás)
- 3530
- 4028
- 4032
- 5000 (2 előfordulás)
- 5600
- 6400
- 6720
- 6721
- 6729
- 6787
- 7100
- 8060
- 8174
- 8360
- 8400
- 8900
- 9024 (2 előfordulás)
- 9026
- 9027
- 9400
- 9700 (2 előfordulás)

4.11) Kérjük, adja meg az ország nevét!

- Ausztria
- Olaszország
- Szlovákia
- Szlovákia

4.12) **Mi az Ön foglalkozása, munkaköre?**

Kérem, ügyeljen arra, hogy a megnevezésből munkájának szakmai jellege! Ha az Ön munkaköre például tanácsadó, rendszerszervező, ügyintéző, asszisztens, államigazgatási előadó, osztályvezető stb., akkor jelölje meg, mely területen dolgozik! Például: számviteli tanácsadó; számítástechnikai rendszerszervező, pénzügyi ügyintéző; marketing asszisztens; igazgatási osztály jogi előadója; polgármesteri hivatal egészségügyi osztály vezetője stb.

- Adásvezető-szerkesztő
- Akrobata
- Asszisztens
- Autóipari számlázási specialista
- biztonsági igazgató
- Biztonsági igazgató, sportklub alkalmazásában
- Dietetikus (2 előfordulás)
- Dietetikus, sportspecifikus dietetikai szakember
- Edzo
- Edző (7 előfordulás)
- Edző (atlétika), teljesítménydiagnosztikai labor vezető
- edző, csapatvezető
- Egyesületi elnök, edző
- egyetemi docens, gyógyszerész
- Egy kiemelt fővárosi sportegyesület egyik szakosztályának technikai vezetője.
- Egészségügyi referens. Fizioterapeuta
- Ergobreak tréner
- Erőnléti edző
- Event manager
- Fitnesz edző
- főtitkár
- Gazdasági igazgató
- Geptermi üzemeltetés támogató munkatárs / technikus segéd
- gimnáziumi testnevelő tanár
- Gimnáziumi testnevelő tanár
- Gyógytestnevelő-egészségfejlesztő, gerinc- és sportrehabilitációs tréner
- gyógytestnevelő tanár
- gyógytornász
- Gyógytornász
- Gyógytornász, humankineziológus
- Gyógytornász, élsport
- HR Associate
- HR konzulens
- Humánkineziológus (2 előfordulás)
- informatikai szolgáltatásmenedzser
- Invoice Matching associate

- Invoice Matching Associate
- IT projektmenedzser
- Judo edző, testnevelő tanár
- Kormánytisztviselő kormányfőtanácsos beosztással
- kosárlabda edző
- kutatási koordinátor
- Kézilabda edző, testnevelő tanár
- Köröm desinger
- Laboros, edző
- Logisztikai központ műszakvezető
- Logisztikai vezető
- Lovaskultúra oktató. Kezdő lovasok oktatása
- Marketinges
- mozgásterapeuta, edző
- múzeumi alkalmazott, emellett egyesület vezető, edző
- Nemzetközi képzési koordinátor
- oktatásfejlesztő
- Oktatásszervező
- Operative manager
- Payroll Analyst
- Pedagógus
- pedagógus (testnevelő tanár)
- Pedagógus, utánpótlás labdarúgó edző
- phd hallgató, pilates edző, ügyintéző
- Profi kézilabdázó vagyok, mellette meg erőnléti edző és utánpótlás vezető edző.
- Projektmanager-Közösségi sport program
- PVC nyílászáró összeszerelő munkás (2 előfordulás)
- Pénzügyi és irodavezetői asszisztens
- reformer pilates oktató
- sajtóreferens
- SAP rendszerszervező (IT)
- Security manager
- Sportcsapat, ügyvezető igazgató
- Sportoló
- Sportoló, edző
- Sport rehabilitációs szakember
- sportszakember
- Sportszakmai koordinátor (jégkorong)
- Sportszakmai menedzser

- sportszakmai referens
- Sportszervező
- sportszervező
- Sportszervező, kosárlabda edző. Technikai vezető, testnevelő tanár
- sportszervező és edző
- sporttiszt
- Sporttudományi szakember
- Sportvezető, kézilabda edző
- sportújságíró
- Sportújságíró
- Szakedző
- szakedző, országos sportszövetségi bizottságvezető
- szakmai igazgató
- Szakosztályvezető, vezetőedző
- Személyi edző
- Személyi edző, csoportos fitnessedző
- Személyi edző, teremedző, szakedző
- Személyi Edző, Táplálkozási Tanácsadó, Rehabilitációs Tréner
- Szinkronúszó edző
- szoftvertesztelő
- szállodai középvezető
- Tanár (2 előfordulás)
- tanár (2 előfordulás)
- testnevelés és önvédelem oktató
- Testnevelő
- testnevelő (2 előfordulás)
- Testnevelő, kosárlabda és röplabda edző
- Testnevelő-, gyógytestnevelő-, egészségfejlesztő tanár
- testnevelő- gyógytestnevelő tanár
- Testnevelő oktató
- Testnevelő tanár (13 előfordulás)
- testnevelő tanár (4 előfordulás)
- Testnevelő Tanár
- testnevelőtanár
- Testnevelő tanár, edző
- testnevelő tanár, gyógytestnevelő, kézilabda edző
- Testnevelő tanár, judo edző
- Testnevelő tanár, röplabda felnőtt NB1- es vezetőedző, u18 válogatott másodedző
- Tollaslabda edző

- Tudományos munkatárs
- tudományos segédmunkatárs
- Több is van
- Utánpótlás edző (evezés)
- Utánpótlás labdarúgó edző
- Vezetőedző
- Vezető edző, Válogatott edző
- Vezető erőnléti edző
- Vívó edző
- Vízilabda edző és úszásoktató
- Vízilabda utánpótlás vezetőedző, felnőtt másodedző.
- Általános Ügyintéző, sportszféra
- Ápoló
- Ökölvívó szakedző
- Úszás oktató
- Úszás oktató, szinkronúszó edző
- Úszó edző
- Úszóedző, oktató
- Úszóedző/oktató
- Üzemeltetési- és biztonsági vezető
- Üzletágvezető, Marketing vezető

4.14) **Mennyi az Ön átlagos havi nettó bevétele?**

Kérjük, az összeget forintban adja meg! Amennyiben más devizában kapja a fizetését, váltsa át forintra!

- 1
- 25
- 190.000
- 300.000 (2 előfordulás)
- 400
- 400.000 (2 előfordulás)
- 443.000
- 450.000 (2 előfordulás)
- 476.000
- 500.000 (2 előfordulás)
- 560.000
- 600
- 660.000
- 700.000
- 710.000
- 800.000 (3 előfordulás)
- 850.000
- 56000
- 100000
- 112500
- 120000
- 144000
- 200000 (2 előfordulás)
- 240000
- 250000 (2 előfordulás)
- 260000
- 270000
- 280000
- 300000
- 315000
- 348820
- 350000
- 380000
- 390000
- 400000 (11 előfordulás)
- 403000
- 412000
- 420000

- 430000
- 434000
- 435000
- 440000
- 443000
- 445000
- 446000
- 446772
- 450000 (10 előfordulás)
- 450047
- 466000
- 470000 (2 előfordulás)
- 473000
- 480000 (4 előfordulás)
- 488000
- 490000
- 496160
- 500000 (13 előfordulás)
- 535000 (2 előfordulás)
- 540000
- 550000 (4 előfordulás)
- 560000 (2 előfordulás)
- 600000 (9 előfordulás)
- 620000
- 650000 (6 előfordulás)
- 660000
- 695000
- 700000 (3 előfordulás)
- 800000 (3 előfordulás)
- 900000 (3 előfordulás)
- 950000
- 970000
- 1000000 (5 előfordulás)
- 1100000
- 1200000 (3 előfordulás)
- 1500000 (2 előfordulás)
- 4500000

5. SZEMÉLYES ADATOK**5.2) Melyik évben született Ön?**

- 1969
- 1970 (2 előfordulás)
- 1972 (2 előfordulás)
- 1973 (2 előfordulás)
- 1974
- 1975 (2 előfordulás)
- 1976 (3 előfordulás)
- 1977
- 1978
- 1979 (3 előfordulás)
- 1981
- 1982 (2 előfordulás)
- 1983 (2 előfordulás)
- 1984 (4 előfordulás)
- 1985 (7 előfordulás)
- 1986 (5 előfordulás)
- 1987 (3 előfordulás)
- 1988 (3 előfordulás)
- 1989 (3 előfordulás)
- 1990 (3 előfordulás)
- 1991 (4 előfordulás)
- 1992 (8 előfordulás)
- 1993 (5 előfordulás)
- 1994 (16 előfordulás)
- 1995 (9 előfordulás)
- 1996 (9 előfordulás)
- 1997 (14 előfordulás)
- 1998 (11 előfordulás)
- 1999 (17 előfordulás)
- 2000 (7 előfordulás)
- 2001 (6 előfordulás)
- 2002 (12 előfordulás)
- 2003 (3 előfordulás)

5.7) Kérjük, adja meg a település irányítószámát!

- 1012
- 1013
- 1015
- 1026
- 1033
- 1036 (2 előfordulás)
- 1039
- 1045 (2 előfordulás)
- 1046
- 1048
- 1053
- 1077
- 1087
- 1103
- 1104
- 1112
- 1116
- 1117
- 1118 (2 előfordulás)
- 1126
- 1132 (2 előfordulás)
- 1133
- 1134 (2 előfordulás)
- 1136
- 1138
- 1141
- 1143
- 1147
- 1154
- 1155
- 1156
- 1158
- 1161
- 1162
- 1165 (2 előfordulás)
- 1173
- 1174 (2 előfordulás)
- 1181 (2 előfordulás)

- 1183
- 1188
- 1194
- 1203
- 1204
- 1211
- 1221 (3 előfordulás)
- 1224
- 1237
- 1239
- 2016
- 2023
- 2030 (4 előfordulás)
- 2040
- 2045
- 2049
- 2084
- 2085
- 2096
- 2100
- 2119
- 2120
- 2132
- 2142
- 2144
- 2170
- 2173
- 2213
- 2230 (2 előfordulás)
- 2241
- 2317
- 2370
- 2377
- 2400 (3 előfordulás)
- 2440
- 2500
- 2525
- 2545
- 2660 (2 előfordulás)

- 2699
- 2700
- 2890
- 2898
- 2899
- 3000
- 3170
- 3200
- 3300
- 3325
- 3332
- 3400
- 3528 (2 előfordulás)
- 3529 (2 előfordulás)
- 3532
- 3580
- 3600
- 3980
- 4033
- 4034
- 4220
- 4225 (2 előfordulás)
- 4400 (3 előfordulás)
- 5000 (2 előfordulás)
- 5052
- 5091
- 5100
- 5310
- 5321
- 5350
- 5435
- 5900
- 5931
- 6044
- 6076
- 6200
- 6400
- 6724 (2 előfordulás)
- 6726

- 7100
- 7140
- 7200
- 7400
- 7633
- 8000
- 8074
- 8229
- 8300
- 8315
- 8400
- 8790
- 9024 (2 előfordulás)
- 9025
- 9030 (2 előfordulás)
- 9200
- 9400 (2 előfordulás)
- 9700 (4 előfordulás)

^{5.8)} Kérjük, adja meg az ország nevét!

- Románia
- Szerbia
- Ukrajna

^{5.10)} Kérjük, adja meg a település irányítószámát!

- 1013
- 1015
- 1022
- 1024
- 1025
- 1026 (3 előfordulás)
- 1027
- 1028
- 1032
- 1033
- 1036 (3 előfordulás)
- 1044
- 1048
- 1053
- 1072
- 1082
- 1085
- 1086
- 1088
- 1094
- 1098
- 1100
- 1103
- 1105
- 1107
- 1111
- 1113
- 1114
- 1117
- 1118 (2 előfordulás)
- 1119 (4 előfordulás)
- 1122
- 1123
- 1124
- 1125
- 1126
- 1132 (2 előfordulás)
- 1133

- 1135
- 1138 (2 előfordulás)
- 1141
- 1142
- 1143
- 1144 (2 előfordulás)
- 1145 (2 előfordulás)
- 1146
- 1147 (2 előfordulás)
- 1148 (2 előfordulás)
- 1149
- 1152
- 1155 (3 előfordulás)
- 1161
- 1165 (2 előfordulás)
- 1173 (2 előfordulás)
- 1174 (3 előfordulás)
- 1181
- 1183
- 1186
- 1188
- 1202 (2 előfordulás)
- 1203 (2 előfordulás)
- 1204 (2 előfordulás)
- 1223
- 2009
- 2011
- 2030 (5 előfordulás)
- 2040
- 2049 (2 előfordulás)
- 2051
- 2060
- 2084
- 2085 (2 előfordulás)
- 2096
- 2100 (2 előfordulás)
- 2112
- 2119 (2 előfordulás)
- 2120

- 2132
- 2146
- 2161
- 2170 (2 előfordulás)
- 2213
- 2230
- 2241
- 2367
- 2370
- 2377
- 2400
- 2440
- 2525
- 2660 (2 előfordulás)
- 2700 (2 előfordulás)
- 2800
- 2890
- 2896
- 3013
- 3200
- 3351
- 3521
- 3528
- 3529
- 3530
- 4225 (2 előfordulás)
- 5000
- 5091
- 5100
- 5900
- 5931
- 6400
- 6721
- 6729
- 6787
- 6792
- 7140
- 7633
- 8000

- 8074
- 8220
- 8313
- 8315
- 8400
- 8600
- 9024
- 9183
- 9200
- 9400
- 9700 (2 előfordulás)

5.11) Kérjük, adja meg az ország nevét!

- Ausztria
- Magyarország
- Olaszország
- Szlovákia (2 előfordulás)

^{5.16)} **Amennyiben a kérdőívvel kapcsolatban észrevétele lenne, itt jelezheti:**

- Az e-mail cím megadásával megszakadt az első adatlap elérése. Ezért duplikált a kérdőívem.
- Diploma szerzése 2025, de csak 2024 volt a legközelebbi opció.
- Nincs
- peterbakonyi@gmail.com
- szandra.lako@gmail.com
- Tisztelettel kérem önöket hogy ezt a friss diplomásként majd mindenkinek lesz munkája maszlagot hanyagolják. A munkaerőpiac jelen pillanatban a végzett szakommal nem képes felvenni semmilyen pozícióra, nagy kamu az egész. Koszonom!
- Utolsó kérdésnél, nincs kifejezetten szülő+testvér opció, pedig szerintem nem ritka.